

とき 季と住 すまい



2005年 春
No.3

～ 発行 ～

両備バス(株)
両備不動産カンパニー
ミスタービルド事業部
「季と住居」編集部
岡山市大元駅前11-3
〒700-0923
TEL(086)232-0101
FAX(086)222-7101
E-mail:reiko@rrr.gr.jp

両備カスタマーサービス
岡山市大元駅前11-3
〒700-0923
TEL(086)235-1455
FAX(086)235-1622
E-mail:cs@rrr.gr.jp

春、英語では「SPRING」発生・出発点と言う意味も有り、スタートの季節ですね。また、草木も一斉に芽吹き、茶の地味なカラーからすがすがしい若草色に衣替え。皆様の身近では、素敵なスタート何かが有りましたか？
ところで：ミスタービルド(平島店)もこの春、しっとりとした民芸調に店内をリニューアル。気分一新スタートいたします。
そして、スタッフ一同、本年度も皆様の「住いの夢へのご提案」が出来ればと願っています。

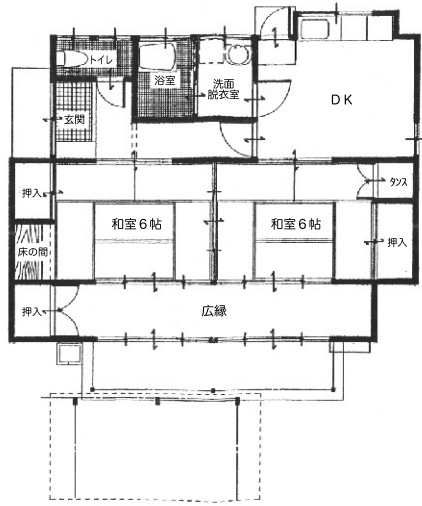
お客様の声



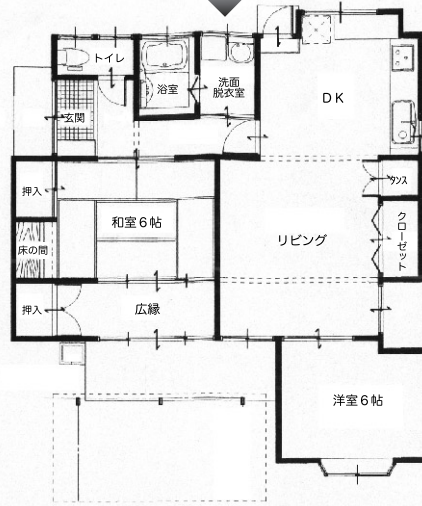
◀リビングダイニングが広くなり
夢見ていたカントリーライフが出来るぞ。



Before



After



築三十年余り、祖母が愛し住んでいた家屋、若い息子夫婦が戻り住むと言う。実家と前後ろで心強い限り。どこでリフォームしようかと考えていた時、弟から「ミスタービルドならどこにも無い、斬新なデザインを提案して頂ける」と聞き決めました。
そして、若い人の感性を取り入れたリフォームをする事にしました。若いお嫁さんの好きな「カントリー」を基調にリフォーム。リビング天井にファン付照明、壁はクロスにトリムをあしらったりとした外国の田園を思わせる、リビングが完成！
祖母の思い出を育み、そして新たな若い夫婦を門出を大変嬉しく思っています。

岡山市 O様

不動産募集 家・土地 賃貸物件



不動産の有効利用されていますか？
固定資産税だけ何年も支払われている方。
この機会に、資産を見直ししませんか？

青民家(畑付き)も募集中！

お問い合わせ：086-232-0101 担当：大広



両備不動産

〈両備グレースタワーII〉

来年3月完成予定



▲右がグレースタワーII

冬号で紹介した岡山市中心部柳川ロータリーに建築中の「グレースタワーII」
今までのマンションに無かった、色々きめ細やかな配慮がされています。只今販売中。残りもあとわずかとなっております。
モデルルームは岡山市大供(岡山市役所近く)に有ります。
お問い合わせは、086・2333・0373まで

雑学 〈割り箸の起源は？〉

地球環境の保全という見地から「割り箸」を無くそうと議論されていますが、割り箸を使うようになったのは、江戸後期から。歴史は一七〇年余り。酒造づくりの盛んな吉野地方で残材を利用して作られていました。最初は「引き裂き箸」と呼ばれていた。
箸を使う文化は、日本・韓国・中国・東南アジアの諸国にあるのですが、割り箸を使うのは日本だけみたくです。

英語おもしろ百科

SEE / LOOK / WATCH (見る) の違い！

- ① SEE / 自然にものが入ってくる時見る。
 - ② LOOK / 静止したものに視線を向け、注意して見る。
 - ③ WATCH / 動く物を興味を持って見る。
- 日本語では、「見る」一語で表されますが、英語表現の違い、頭の隅に入れて下さいね。

2005 春の 全国 リ・ホーム キャンペーン実施中！

【開催期間】3 / 12(土) ~ 4 / 30(土)

さらにご成約のには、

素敵なお贈り物が有ります。



見知り依頼されたお客様にもれなく中華包丁プレゼント！